



主要特点

- 压力范围：0...0.05 bar 到 0...60 bar (0...1 到 0...1000psi)
- 电压/电流输出信号
- 保护等级：IP65/IP67
- 接触材料：AISI304, AISI316, 腈基丁二烯胶, 氟橡胶
- 允许温度范围 -20...+85°C
- 精度等级：0.15% FSO
- 充注液体：硅油 (可按用户要求：食品工业用液体)



TSA系列变送器采用的是压阻测量原理。

全靠高可靠性的电子元件，本产品可使用在远距离信号传输或智能系统。

TSA压力变送器主要用于工业制冷和空气调节等领域的压力测量。也能用于监测和控制机械安装。

技术参数

输出信号	电压		电流	
	传感器等级 (1)	± 0.15% FSO 标准; ± 0.2% FSO 最大 (计量误差范围) ± 0.15% FSO 标准; ± 0.25% FSO 最大 (绝对误差范围)		
分辨率	无限			
最大可用压力 (无衰退) (2)	3倍满度 (最大60bar)			
爆裂压力 (3)	5倍满量程 (最大100bar)			
环境压力信号： ± 0,5%	B/C 0,1Vdc P/Q/R 1Vdc	M/N 0Vdc	E 4mA	
额定压力信号： ± 0,5%	B 5,1Vdc M/P 5Vdc R 6Vdc	C 10,1Vdc N/Q 10Vdc	E 20mA	
电源电压	15...30Vdc		10...30Vdc	
电源最大输入	< 13mA		<32mA	
最长响应时间(10...90%FSO)	< 1 ms			
补偿温度范围	0...85°C			
允许温度范围	-20...+85°C			
储存温度范围	-30...+90°C			
补偿范围热漂移 (zero-sens)	< 0,02% FSO/°C			
绝缘阻抗	> 1000 Mohm @ 50V			
保护	IP65/IP67			
最大允许负载	1mA		见图	
输出短路保护和反向电压保护	YES			
输出脉冲过压保护	YES		NO	
外壳材料	AISI 304 保险柜, 尼龙66GF35V0			

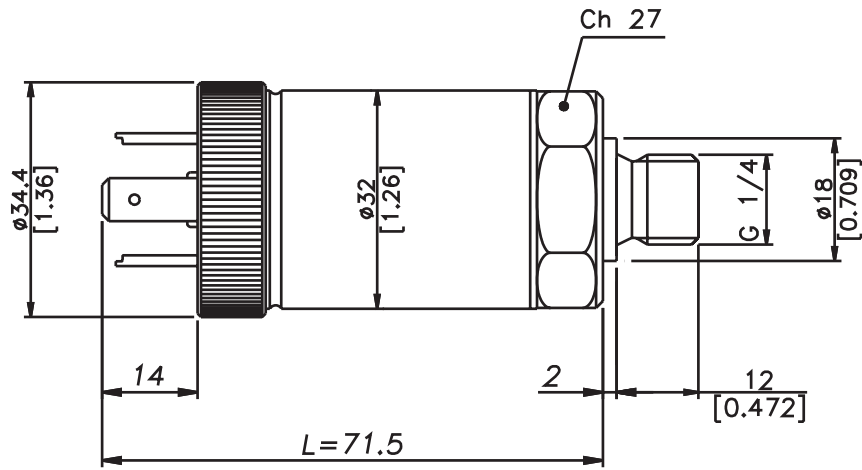
FSO = 满度输出

1 BFSL (最佳拟合直线) 方法

2 多于1000行程测试, 单次持续时间 <2msec

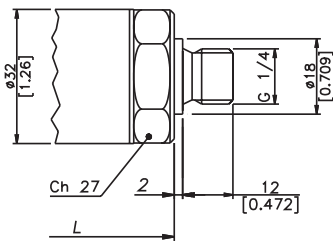
3 多于100行程测试, 单次持续时间 <2msec

机械尺寸

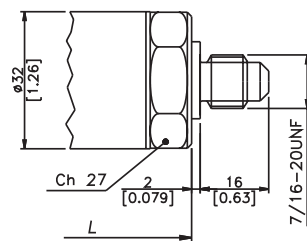


工艺连接

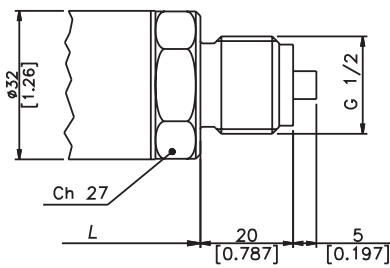
(1) G 1/4 阳纹 (DIN 3852-A)



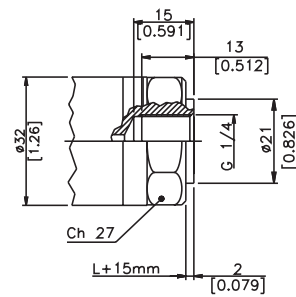
(2) 1/4 SAE (7/16-20 UNF)



(3) G 1/2 A (DIN 16288)

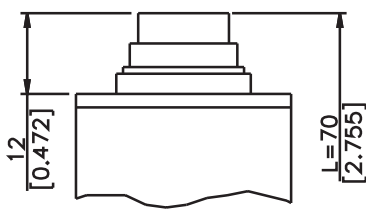


(4) G 1/4 阴纹

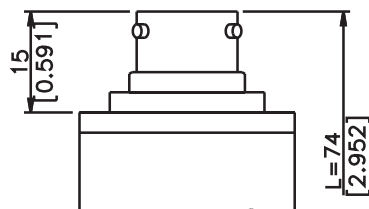


电气连接

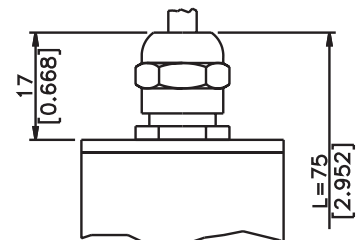
P - 7极接头



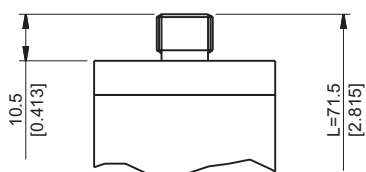
V - 6极接头



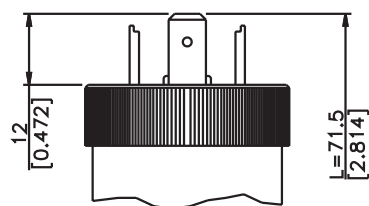
F - 4极接头



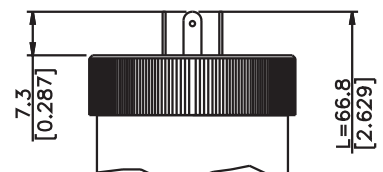
Z - 4极接头
M12x1



E - 4极接头螺线管

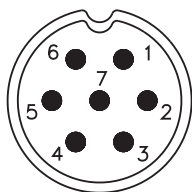


M - 4极接头微螺线管



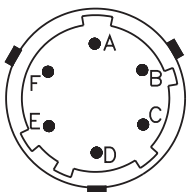
电气连接-接头

P - 7极接头



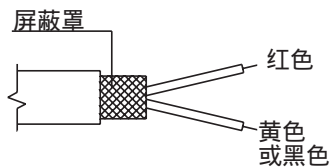
阳纹接头 09-127-09-07
保护等级IP67

V - 6极接头



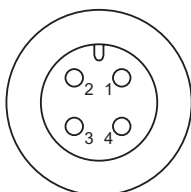
阳纹接头 VPT02A10-6PT2
保护等级 IP66

F - 2-4极电缆



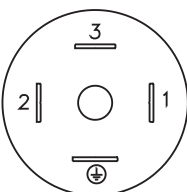
屏蔽电缆 2x0,25 - 2m. (输出 E)
保护等级 IP65

Z - 4极阳纹接头 M12 x 1

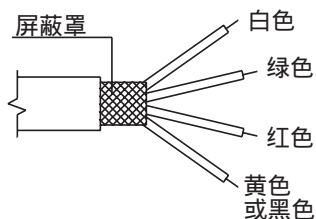


4极阳纹接头
713系列
保护等级IP67

E - 4极螺线管接头 M - 4极微螺线管接头



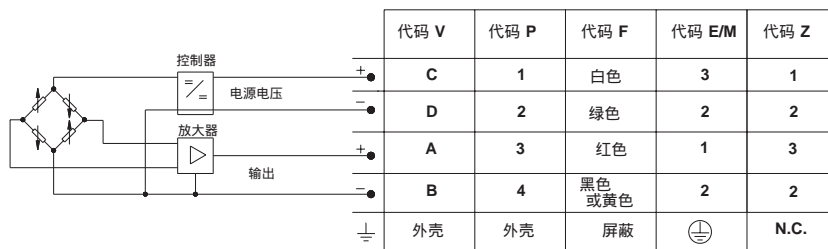
E - 螺线管 400 DIN 46350A - ISO4400
保护等级 IP65
M - 微螺线管 400 DIN 46350B - ISO4400
保护等级 IP65



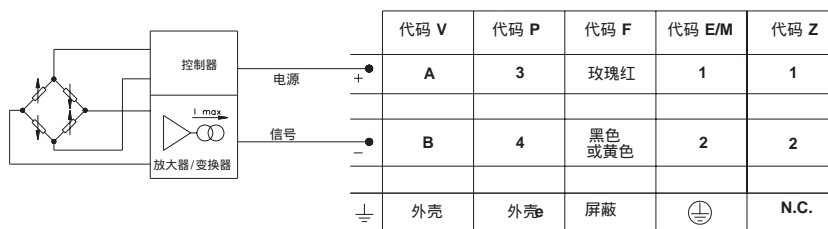
屏蔽电缆 4x0,25 - 1m
保护等级 IP65

电气连接-连接图

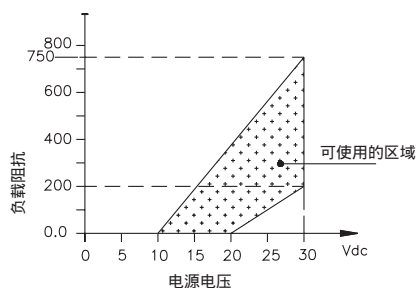
电压放大输出-型号B/C/M/N/P/Q/R



电流放大输出-型号E



负载图 (输出电流)



附件

接头

E连接

3极接头+接地 DIN43650A ISO4400 **CON 006**

保护等级 IP65

Z连接

4级接头

保护等级 IP65

CON 293

M连接

3极接头+接地 DIN43650B ISO4400 **CON 008**

保护等级IP65

P连接

阴纹电缆接头 保护等级IP67

CON 321

V连接

阴纹电缆接头 保护等级IP66

CON 300

延长电缆

6脚接头带8m (25ft) 电缆

C08WLS

6脚接头带15m (50ft) 电缆

C15WLS

6脚接头带30m (100ft) 电缆

C30WLS

其他长度

请与厂家联系

电缆颜色代码

接头	电线
A	红色
B	黑色
C	白色
D	绿色
E	蓝色
F	橙色

订货代码

压力变送器 **TSA**

输出信号	
标准	
4 .. 20 mA	E
0 .. 10 Vdc	N
按客户要求	
0.1 .. 5.1 Vdc	B
0.1 .. 10.1 Vdc	C
0 .. 5 Vdc	M
1 .. 5 Vdc	P
1 .. 10 Vdc	Q
1 .. 6 Vdc	R

机械或/和电气特性与标准不同的型号可按用户要求定做。

响应时间	
V	快速 (<1ms)

保护等级	
T	± 0.15%FSO typical

工艺连接	
标准	
G 1/4 gas阳纹	1
按客户要求	
1/4 SAE (7/16-20UNF)	2
G 1/2A (DIN 16288)	3
G 1/4 gas 阴纹	4
1/4 - 18 NPT 阳纹	7
M14 x 1,5 阳纹	8
1/8 - 27 NPT 阳纹	9
M12 x 1,5 阳纹	R

电气连接	
4极接头螺线管	E
屏蔽电缆	F
接头M12x1 4极	Z
4极接头微螺线管	M
7极接头	P
6极接头	V

压力范围			
	bar		psi
B02U	0..2	P03D	0..30
B2V5	0..2,5	P05D	0..50
B04U	0..4	P75U	0..75
B05U	0..5	P01C	0..100
B06U	0..6	P15D	0..150
B07U	0..7	P25D	0..250
B01D	0..10	P03C	0..300
B16U	0..16		
B02D	0..20		
B25U	0..25		
B03D	0..30		

例如 : **TSA - N - 1 - P - B03D - T - V**
 压力变送器TSA系列, 输出信号0...10Vdc, 工艺连接 G 1/4阳纹, 7极接头, 压力范围 0...30 bar, 精度等级0.20%, 1msec响应时间