



主要特点

- 压力范围：从0...0.25bar到0...60bar
- 精度：0,20% FSO
- 电流输出
- 保护等级：IP65/IP67
- 接触材料：AISI 304 和 AISI 316

XSA变送器采用压阻测量原理。机械机构使变送器在固定相位时不敏感。

变送器适用于需要高稳定性和高精度的应用。

本系列可以用于有爆炸性气体的场合。
所以本产品的探头符合ATEX94/9/CE和EN50014/EN60079-0/EN50020/EN50280 指示

	Eex ia IIC T6	Eex ia IIC T5
最大电压	30Vdc	30Vdc
最大电流	100mA	100mA
最大功率	0,75W	0,75W
等效电感 (*)	0,25 mH	0,25 mH
等效电容 (*)	26nF	26nF
流体温度	-20...+60°C	-20...+70°C
环境温度	-20...+60°C	-20...+70°C

主要本安特点

变送器按照94/9/CE ATEX 设计和生产，根据欧洲标准EN50014 / EN60079-0 / EN50020对于第2组 (II-表面)，1类，爆炸性气体场合，烟或雾 (G) 保护模式Eex ia T6, T5

(*)包括感应系数级别和电缆容量：
(典型 L 1microH/m 和典型 C 100pF/m) 在最大长度15mt内)



EC-Type 测试证书编号：
CESI 04 ATEX 075

技术参数

输出信号	电流
传感器等级 (1) (包括线性和迟滞)	H 0,2% FSO
压力量程	从 0...0,25bar 到 0...60bar
最大可用压力 (无衰退) (2)	见表
爆裂电阻 (3)	见表
50Vdc 时绝缘电阻	> 1000MΩ @ 50Vdc
最大载荷	见图
反应时间 (10...90% FSO)	1msec
电源供应	10...30Vdc
输出短路保护和反向电压极性保护	YES
温度补偿范围	0...70°C
环境温度有效范围	-20...+70°C
流体温度有效范围	-20...+70°C
补偿范围内热漂移 (零点-灵敏度) 与流体接触的材料	典型 0,2% FSO / 10°K (0,4%FSO/10°K 对于压力 ≤ 1bar) AISI 304 和 AISI 316
外壳材料	AISI 304 不锈钢, 尼龙 66F35VO
保护等级	IP65 / IP67
机械冲击	IEC 68-2-6 100g/1ms
抗振性	IEC 68-2-6 20g max. @ 15-2000Hz

FSO = 满度输出 (在额定压力输信号)

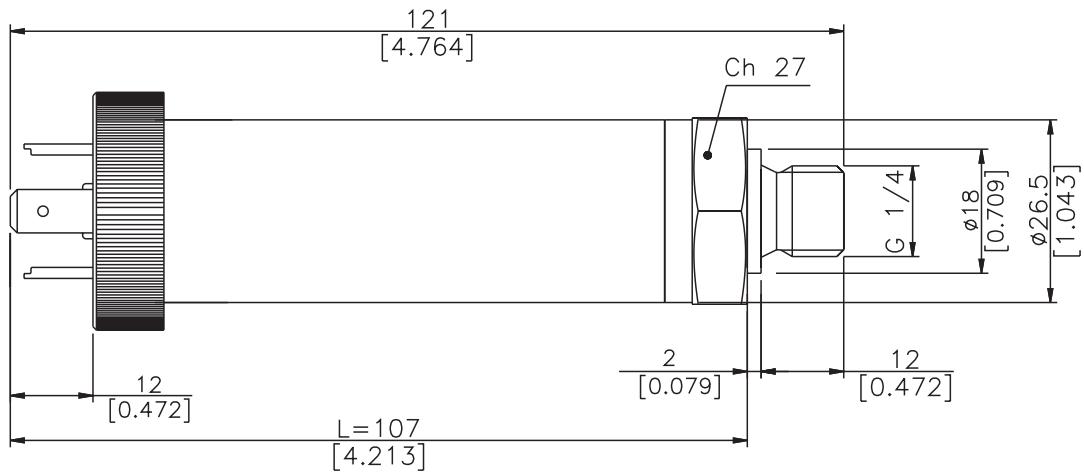
1 BFSL (最佳拟合直线) 方法

2 多于1000行程, 每次持续时间< 2msec测试

3 多于100行程, 每次持续时间< 2msec测试

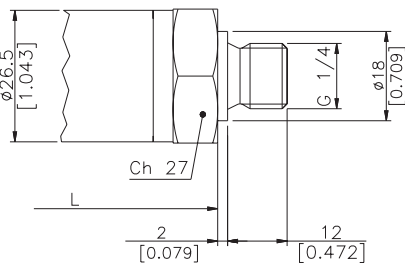
压力范围	0,25	0,5	1	2	4	5	6	7	10	16	20	25	30	40	50	60
最大有效压力 (无衰退)	2	4	5	10	20	20	35	35	40	80	80	90	90	90	90	90
爆裂电阻	2,5	5	10	20	40	50	50	70	100	120	120	120	120	120	120	120

机械尺寸

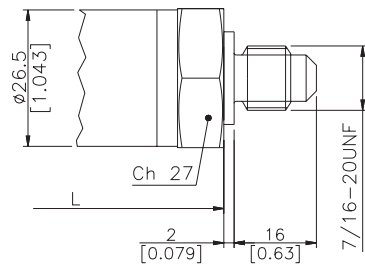


工艺连接

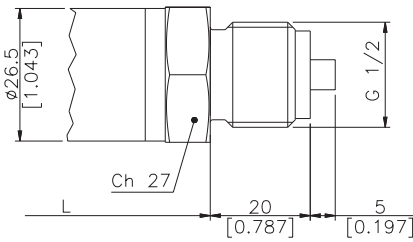
(1) G 1/4 阳纹 (DIN 3852-A)



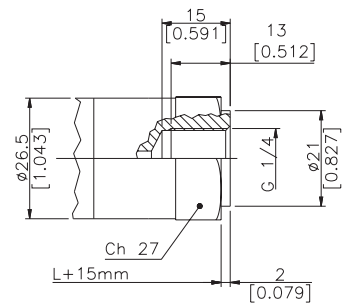
(2) 1/4 SAE (7/16 20 UNF)



(3) G 1/2 A (DIN 16288)

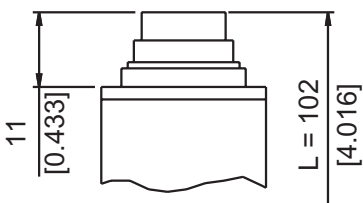


(4) G 1/4 阴纹

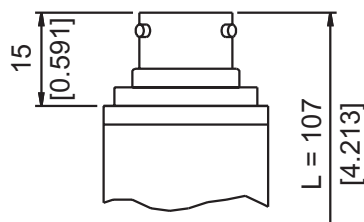


电气连接

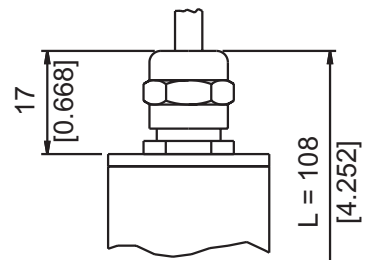
P - 7极接头



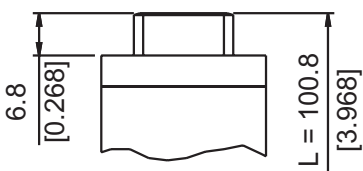
V - 6极接头



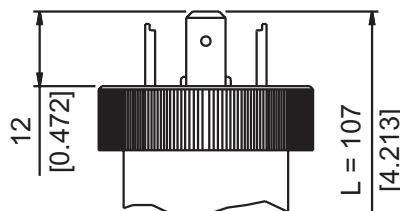
F - 2极电缆



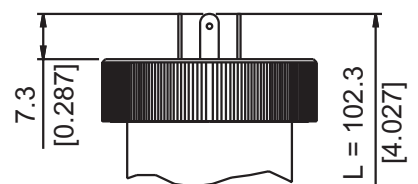
H - G4A1M
4极阳纹接头



E - 4极接头
螺线管

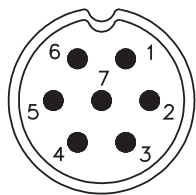


M - 4极接头
微螺线管



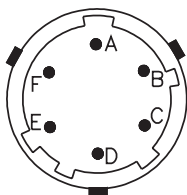
电气连接-接头

P - 7极接头



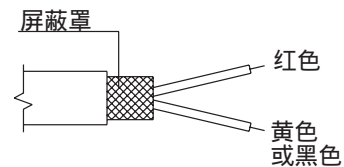
阳纹接头09-127-09-07
IP67保护

V - 6极接头



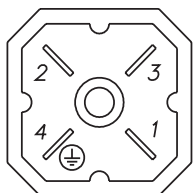
阳纹接头VPT02A10-6PT2
IP66保护

F - 2极电缆



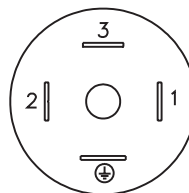
屏蔽电缆2x0,25 - 2m. (输出E)
IP65保护

H - 4极接头



阳纹接头G4A1M
IP65保护

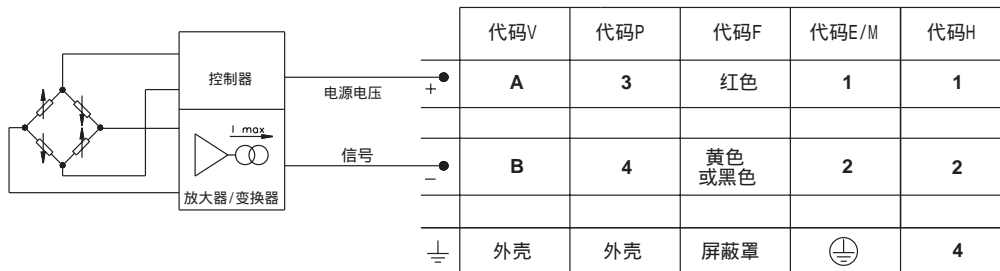
E - 4极螺线管接头
M - 4极微螺线管接头



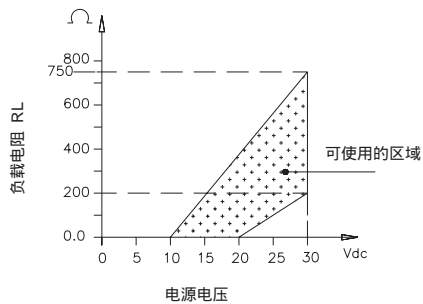
螺线管 400 DIN 46350A - ISO4400
IP65保护
微螺线管 400 DIN 46350B - ISO4400
IP65保护

电气连接-连接图

电流输出方大 - E式



负载图
(电流输出)



附件

接头

E连接		
3极接头+接地DIN43650A ISO4400		CON 006
IP65保护		
H连接		
3极接头+接地 G4W1F IP65保护		CON 297

M连接

3极接头+接地DIN43650B ISO4400		CON 008
IP65保护		
P连接		
阴纹电缆接头 IP67保护		CON 297
V连接		
阴纹电缆接头 IP66保护		CON 300

订货代码

压力变送器

XSA

输出信号	
标准	
4 .. 20 mA	E

工艺连接	
标准	
G 1/4 气体阳纹	1
可按客户要求	
1/4 SAE (7/16-20UNF)	2
G 1/2A (DIN 16288)	3
G 1/4 气体阴纹	4

电气连接	
4极接头螺线管	E
屏蔽电缆	F
4极接头	H
4极接头微螺线管	M
7极接头	P
6极接头	V

机械或/和电气特性与标准不同的型号可按用户要求定做。

温度等级	
5	T5
6	T6

响应时间	
V	快速

精度等级	
T	0,20% FSO

压力量程			
	bar		psi
BV25	0..0,25	P05U	0..05
BV50	0..0,5	P15U	0..15
B01U	0..1	P03D	0..30
B02U	0..2	P05D	0..50
B04U	0..4	P01C	0..100
B05U	0..5	P25D	0..250
B06U	0..6	P03C	0..300
B07U	0..7	P05C	0..500
B01D	0..10	P75D	0..750
B16U	0..16	P01M	0..1000
B02D	0..20		
B25U	0..25		
B03D	0..30		
B04D	0..40		
B05D	0..50		
B06D	0..60		